

LOCALIZACIÓN NACIONAL



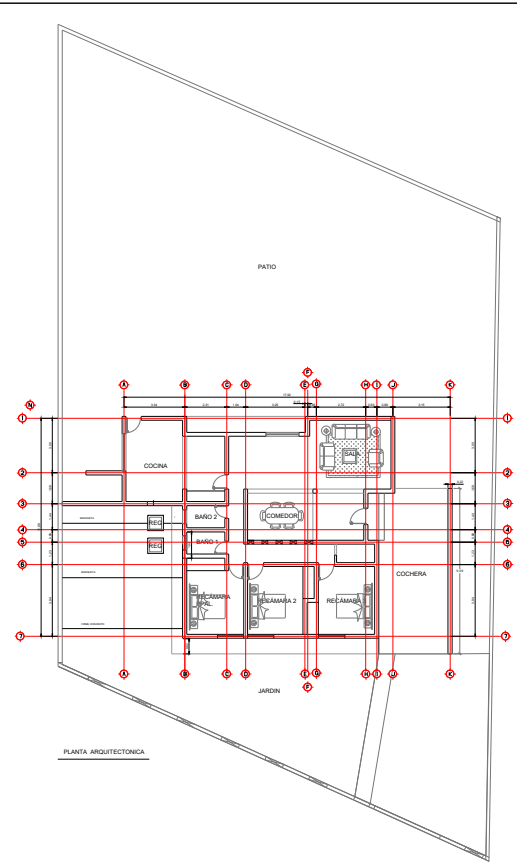
LOCALIZACIÓN ESTATAL



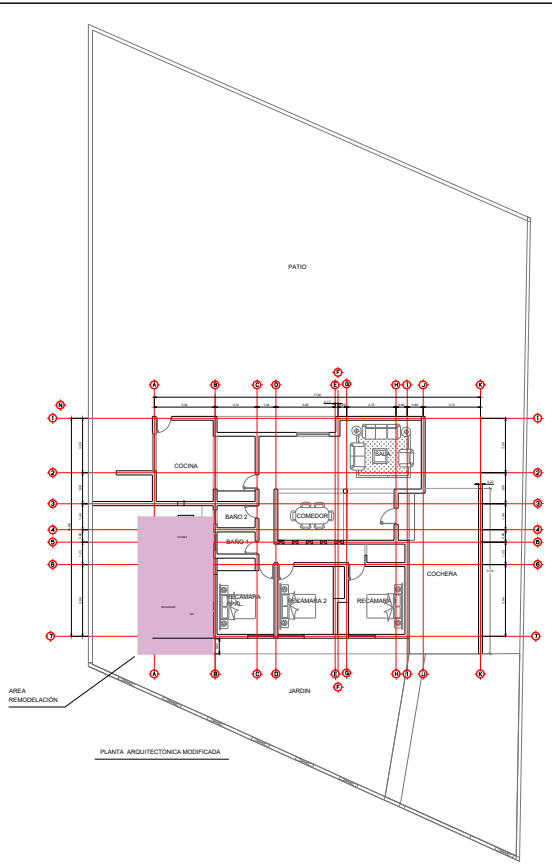
LOCALIZACIÓN PARTICULAR

SIMBOLOGÍA

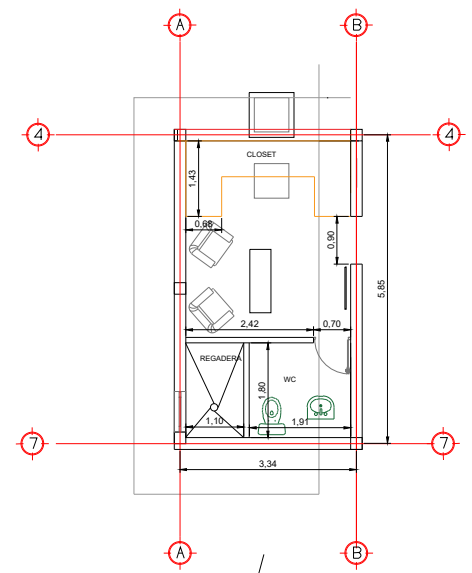
NOTAS :



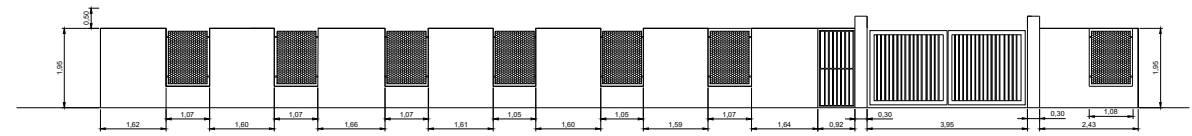
PLANTA ARQUITECTONICA



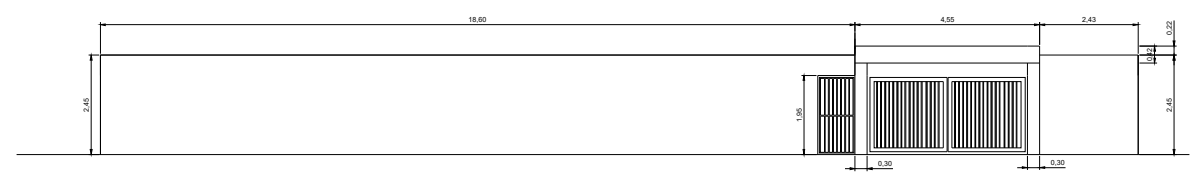
PLANTA ARQUITECTONICA MODIFICADA



AREA REMODELACION



FACHADA EXISTENTE



FACHADA MODIFICADA

DIRECTOR GENERAL
CONTRALIBRANTE MARCELO AGUIRRE ARCECHA IN PAZOS

GERENTE DE OPERACIONES E INGENIERIA
ARO. PEDRO LINO MUÑOZ CIURANA

SUBGERENTE DE INGENIERIA Y ECOLOGIA
ING. FRANKLIN ALONSO BENTEZ CASANOVA

ADMINISTRACION DEL SISTEMA PORTUARIO
NACIONAL MAZATLÁN S.A. DE C.V.

"RESIDENCIA DE EMPLEADOS DEL RECINTO PORTUARIO",
MAZATLÁN, SIN.™
PLANO GENERAL

Fecha: ABRIL 2011 Estado: REVISADO Proyecto: ASPONAMAZ-18-2012