



ADMINISTRACIÓN PORTUARIA INTEGRAL DE MAZATLÁN



Índice

Introducción.....	3
¿Qué es Mediport?	4
Trámites de Recepción de Buques para API	6
<u>Actores en proceso</u>	6
<u>Alcance</u>	6
<u>Trámites</u>	6
Trámites de Recepción de Buques de Capitanía de Puerto.....	8
<u>Actores en proceso</u>	8
<u>Alcance de los trámites</u>	8
<u>Objetivos Cubiertos:</u>	8
<u>Trámites a implementar</u>	8
Trámites de Credencialización.....	9
<u>Actores en proceso</u>	9
<u>Alcance</u>	9
<u>Objetivos Cubiertos:</u>	9
<u>Trámites</u>	9

Introducción

El siguiente documento describe el alcance de los servicios de instalación del sistema Mediport, sistema que permite al puerto y diversas entidades del puerto generar una ventanilla extendida para todos sus usuarios.

El sistema cubre eficazmente el proceso de eliminar papel en diferentes puntos del puerto de Mazatlán utilizando la firma electrónica evitando papeles firmados autógrafamente y generando un archivo digital cumpliendo con el proceso de “Documento que nace digital, se puede mantener digitalizado”.

MEDI-PORT cubre las siguientes necesidades, trámites electrónicos para el proceso de arribo de buques, control con Capitanía, así como servicios de solicitudes de control de accesos.

MEDI-PORT puede ser integrado al proceso de operación del recinto, no es restrictivo para el sistema de gestión empresarial con el que se cuente, sea SAP o SIIP , ya que es una plataforma que permite operar por si solo como el sistema mensajero de información, como la ventanilla extendida, como el sistema que cumple su lema “El puerto en tu oficina”, MEDI-PORT es la herramienta que permite disminuir costos en papel, desplazamientos y almacenamientos físicos de documentos, simplificando los procesos para cada una de las entidades.



¿Qué es Mediport?

Es una plataforma orientada a sistematizar, agilizar y simplificar procesos a través de trámites electrónicos efectuados de manera remota y en tiempo real, mediante un navegador web que inicio en mayo del 2013 en API Mazatlán.

Integrar a las Autoridades e instancias que intervienen en los procesos que se realizan en el Puerto de Mazatlán.



Beneficios del Sistema Mediport:

- Agilización de trámites
- Comodidad en procesos para usuarios del sistema (Agentes Navieros, Agentes Aduanales, Cesionarios, Pilotos, Autoridades)
- Reducción de costos
- Ahorro de papel, gasolina, tiempo
- Versión "única" de la información
- Disponibilidad de la información 24/7
- Información en tiempo real
- Consulta en dispositivos de escritorio, portátiles y móviles en cualquier sistema operativo de última generación

Dentro del sistema se están considerando los siguientes puntos:

Buques

- Aviso de Arribo
- SAM M3.
- Planeación
- Solicitud de Infraestructura



- Acta de Programación
- Cambio de Consignación
- Carta de no adeudo
- Estadísticas de Operación de Buques notificadas por Recintos.

Capitanía

- Enmienda
- Autorización de entrada
- Despacho
- Fondeo
- Validador de firmas
- Exportar expediente
- Certificados

Solicitudes de acceso

- Trámite de Nuevas Credenciales
- Trámites de Permisos Temporales de Personal
- Trámites de Permisos Temporales de Vehículos
- Trámites de Bajas de Credenciales de Personal
- Trámites de Baja de Credenciales de Vehículos

Contratos

- Trámite de Nuevas Solicitudes de Contrato
- Ingreso de documentación Digital en relación a Requisitos de la Solicitud de Contrato
- Confirmación de Autorizaciones de Solicitudes de Contrato
- Registro de contrato



Alcance del sistema MEDI-PORT para el puerto de Mazatlán

Trámites de Recepción de Buques para API

Se implementaran los siguientes procesos para el área de operación de buques que les permitirá generar de forma electrónica los siguientes procesos:

Actores en proceso.

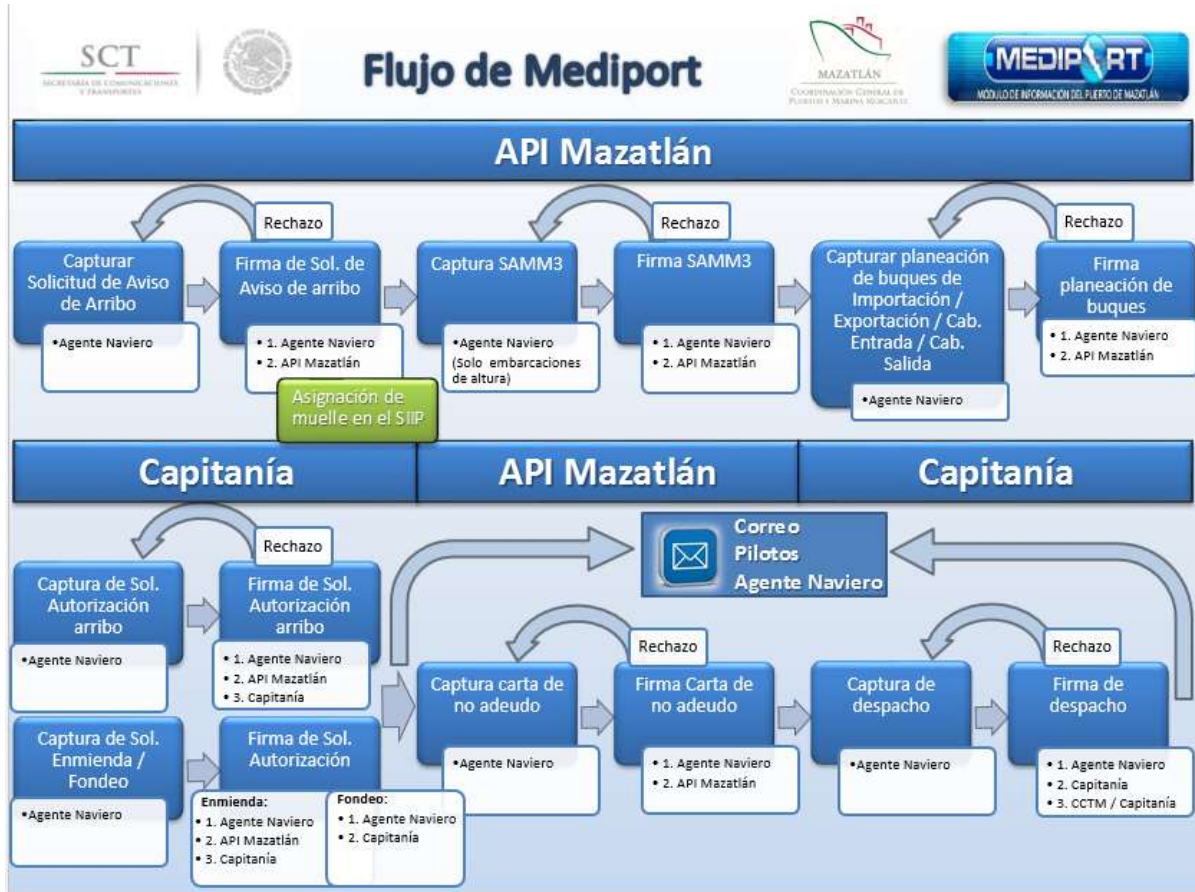
- Agencias Navieras
- Recintos y Maniobristas
- Administración Portuaria
- Capitanía de Puerto
- Pilotos

Alcance

El sistema contempla los trámites necesarios para que una **Agencia Naviera** realice su proceso de recepción o despacho de buques con el puerto.

Trámites







Trámites de Recepción de Buques de Capitanía de Puerto

En apoyo a las diversas entidades que participan en el proceso, es importante hacer participe a las diferentes entidades pero una de las principales es la capitanía de puerto ya que es la principal autoridad para generar los despachos y recepción de buques, es importante comentar que el sistema cubre las autorizaciones de cartas de no adeudos las cuales deben ser autorizadas por la API para que la capitanía pueda realizar los despachos.

Actores en proceso.

- Agente Naviero
- API
- Capitanía de Puerto
- Pilotos
- Remolques

Alcance de los trámites

Cubrir el proceso documental y de pagos requeridos por la capitanía de Puerto para la recepción o despacho de buques.

Objetivos Cubiertos:

- Integrar el proceso de recepción de buques de la administración con los procesos de la capitanía de puerto para la recepción o despacho de buques.
- Hacer uso de la tecnología en apoyo del control documental creando archivos digitales puesto que la capitanía de puerto cuenta con proceso documentales que generan archivos físicos amplios.

Trámites a implementar

Permiso de Entrada de Buques
<ul style="list-style-type: none">• Trámites para la recepción de documentos de arribo de buque.
Permiso de Fondeo de Buque
<ul style="list-style-type: none">• Permiso para que un buque pueda ingresar al área de fondeadero.
Permisos de Movimiento de Buque
<ul style="list-style-type: none">• permiso para realizar enmiendas entre muelles
Carta de no adeudo
<ul style="list-style-type: none">• Documento para validar el pago de servicios con la API.
Permiso de Salida
<ul style="list-style-type: none">• Permiso para el despacho de un buque del puerto.

Trámites de Credencialización

Los trámites de credencialización hacen referencia a los servicios de emisión de credenciales por parte de del área de control de accesos del puerto, dirigido a todas las empresas que acceden al puerto, es importante mencionar que el sistema cuenta con un proceso de control de accesos en puertas con validación de códigos de barras que puede ser implementado en cada uno de los accesos.

Actores en proceso.

- Agencias Navieras
- Agentes Aduanales
- Proveedores
- Recintos
- Administración Portuaria

Alcance

Simplificar y agilizar el proceso solicitud de credenciales y formatos de acceso temporal al puerto para personal y Vehículos.

Objetivos Cubiertos:

- Evitar el movimiento de personal en las ventanillas de control de accesos.
- Simplificar el trámite a los recintos quienes por su naturaleza requieren de diversos proveedores no registrados que requieren acceso temporal.
- Generar un Archivo Digital de los trámites.

Trámites

