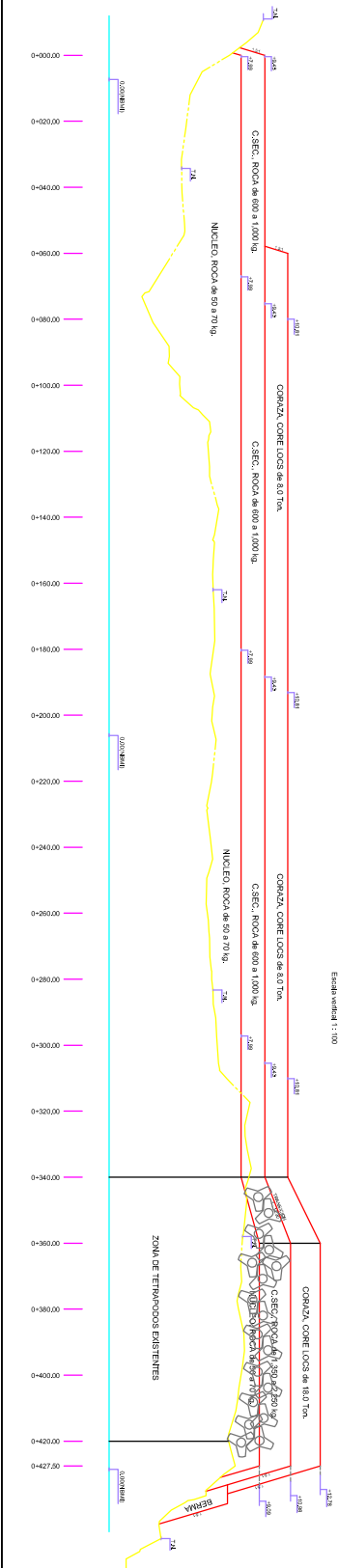
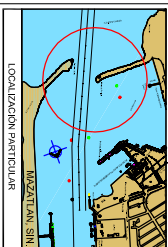
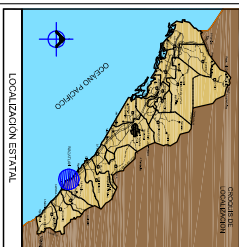
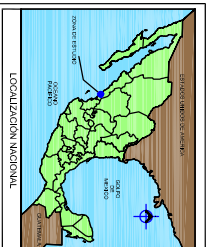
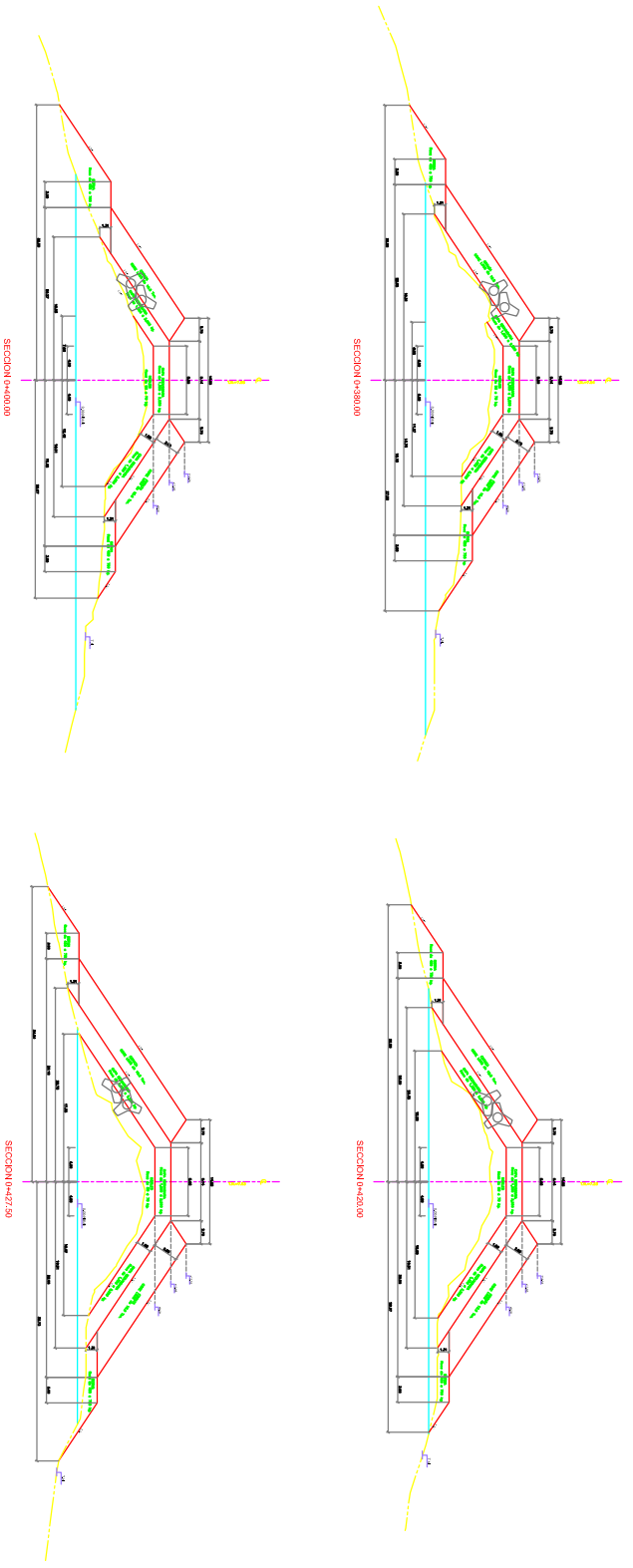


# PERFIL DE CONSTRUCCION ROMPEOLAS DE CHIVOS

Escala Horizontal: 1:200  
Escala Vertical: 1:100



## SECCIONES DE CONSTRUCCION ROMPEOLAS DE CHIVOS SECCIONES DEL 0+380 AL 0+4+427.50 Escala: 1:200



### SIMBOLOGIA.



### NOTAS.

1. CONSULTAR EL PLAN DE ALIQUOTACION DEL TERRENO.
2. CONSULTAR EL PLAN DE ALIQUOTACION DEL TERRENO.
3. CONSULTAR EL PLAN DE ALIQUOTACION DEL TERRENO.
4. CONSULTAR EL PLAN DE ALIQUOTACION DEL TERRENO.
5. CONSULTAR EL PLAN DE ALIQUOTACION DEL TERRENO.
6. CONSULTAR EL PLAN DE ALIQUOTACION DEL TERRENO.
7. CONSULTAR EL PLAN DE ALIQUOTACION DEL TERRENO.
8. CONSULTAR EL PLAN DE ALIQUOTACION DEL TERRENO.
9. CONSULTAR EL PLAN DE ALIQUOTACION DEL TERRENO.
10. CONSULTAR EL PLAN DE ALIQUOTACION DEL TERRENO.
11. CONSULTAR EL PLAN DE ALIQUOTACION DEL TERRENO.
12. CONSULTAR EL PLAN DE ALIQUOTACION DEL TERRENO.
13. CONSULTAR EL PLAN DE ALIQUOTACION DEL TERRENO.
14. CONSULTAR EL PLAN DE ALIQUOTACION DEL TERRENO.
15. CONSULTAR EL PLAN DE ALIQUOTACION DEL TERRENO.
16. CONSULTAR EL PLAN DE ALIQUOTACION DEL TERRENO.
17. CONSULTAR EL PLAN DE ALIQUOTACION DEL TERRENO.
18. CONSULTAR EL PLAN DE ALIQUOTACION DEL TERRENO.
19. CONSULTAR EL PLAN DE ALIQUOTACION DEL TERRENO.
20. CONSULTAR EL PLAN DE ALIQUOTACION DEL TERRENO.



**GRUPO DE INGENIERIA SAGITARIO, S.A. DE C.V.**

INGENIERIA EN SISTEMAS DE INGENIERIA

INGENIERIA EN SISTEMAS DE INGENIERIA

INGENIERIA EN SISTEMAS DE INGENIERIA

INGENIERIA EN SISTEMAS DE INGENIERIA

INGENIERIA EN SISTEMAS DE INGENIERIA

INGENIERIA EN SISTEMAS DE INGENIERIA

INGENIERIA EN SISTEMAS DE INGENIERIA

INGENIERIA EN SISTEMAS DE INGENIERIA

INGENIERIA EN SISTEMAS DE INGENIERIA

**ADMINISTRACION PORTUARIA INTEGRAL DE MAZATLAN S.A DE C.V.**

ANALISIS Y ASIGNACION DEL PROYECTO DE CONSTRUCCION DE LOS ROMPEOLAS DE CHIVOS EN EL PUERTO DE MAZATLAN SINALOA. MAQUINARIA Y EQUIPO DE CONSTRUCCION Y SERVICIOS DE MAQUINARIA.

PROYECTO: MAQUINARIA Y EQUIPO DE CONSTRUCCION Y SERVICIOS DE MAQUINARIA.

FECHA: 2017.

ESTADO: SINALOA.

PROYECTO: MAQUINARIA Y EQUIPO DE CONSTRUCCION Y SERVICIOS DE MAQUINARIA.